

FEDERACIÓN AUTISMO MADRID

MEMORIA 2013



AVANZANDO juntos para mejorar la CALIDAD de VIDA de las personas con TEA y sus familias

La Federación Autismo Madrid es una entidad sin ánimo de lucro. Su **Misión** es mejorar la calidad de vida de las personas con Trastornos del Espectro del Autismo (TEA) y de sus familias en la Comunidad de Madrid.



FEDERACIÓN AUTISMO MADRID

La Federación **funciona gracias a** la dedicación y esfuerzo de un amplio equipo de personas integrado por los miembros de la Junta Directiva, el personal profesional y el apoyo de voluntarios y profesionales de las nueve entidades federadas.



© **Federación Autismo Madrid**

Sede Administrativa:

C/ Costa Brava, 50. 28034 Madrid

Tlf. 910 133 095

info@autismomadrid.es

CIF: G82095456

Inscrita en la Sección Segunda del Registro de Fundaciones y Asociaciones de la Comunidad de Madrid con el n.º 354/2.ª

PRESENTACIÓN DE LA MEMORIA

La Federación Autismo Madrid ha seguido **avanzando** de manera considerable a lo largo del 2013. Son estos avances los que os mostramos en esta Memoria, de modo que esta también contribuya a la difusión del conocimiento existente sobre los TEA entre la sociedad madrileña.

Todos los **logros alcanzados** a lo largo de estos meses son fruto del esfuerzo de todas las personas que componen la Federación, siendo el **trabajo en equipo** y la organización en forma de **red** las que posibilitan el cumplimiento de nuestros objetivos:

- JORNADAS
- CONVENIOS
- COMISIONES
- SENSIBILIZACIÓN
- ESPACIOS DE ENCUENTRO
- PRESENCIA EN REDES SOCIALES
- ELABORACIÓN DE GUÍAS
- INFORMACIÓN
- ASESORAMIENTO



Esas son las **razones de ser** de una Federación que se está convirtiendo en **la voz** de las personas con **TEA** de la **Comunidad de Madrid** y la de sus familias.

Contenido:

| | |
|--|------------|
| La Federación Autismo Madrid | Pág. 2-5 |
| Servicio de Información y Asesoramiento | Pág. 6-9 |
| Guía de Trastornos Alimentación de los TEA | Pág. 10-11 |
| Eventos de sensibilización | Pág. 12-13 |
| Comunicación | Pág. 14-17 |
| Día Mundial Concienciación Autismo y otros | Pág. 18-19 |
| Memoria económica | Pág. 20-21 |
| Entidades colaboradoras | Pág. 22-23 |

Misión, Visión y Valores de Autismo Madrid



Misión:

Búsqueda de la **felicidad y el bienestar** de todas las personas con Trastornos del Espectro del Autismo dentro del marco de los **principios** de:

- Máxima autonomía personal
- Normalización
- Igualdad de oportunidades
- No discriminación
- Plena integración social y laboral.

Valores:

- **Respeto**
- **Calidad**
- **Consenso**
- **Solidaridad**
- **Inclusión**
- **Sensibilización**
- **Compromiso**
- **Transparencia**

Visión:

Con un **enfoque positivo** centrado en las posibilidades y capacidades, y tras la convicción de que la mejor **inversión** que se puede hacer con las personas con TEA es la promoción de su **calidad de vida**, la Federación Autismo Madrid aspira a ser reconocida como una **plataforma de referencia** en el apoyo a este colectivo dentro de la Comunidad de Madrid aportando un **valor añadido** que viene de la mano de las **entidades federadas** y su apuesta por la **inclusión**.

Las entidades federadas en Autismo Madrid



ASOCIACIÓN AFANYA-TGD



ASOCIACIÓN DE RECURSOS ANTARES



ASOCIACIÓN ARAYA



FUNDACIÓN AUCAVI



FEDERACIÓN AUTISMO MADRID



IPP QUINTERO LUMBRERAS



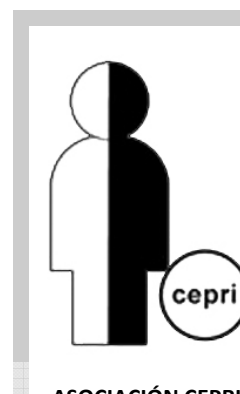
ASOCIACIÓN NUEVO HORIZONTE



ASOCIACIÓN SUMATE+A



ASOCIACIÓN PROTGD



ASOCIACIÓN CEPRI

9 entidades conforman la Federación Autismo Madrid.

Nada tiene **sentido** sin la participación de padres, madres, familiares, personas con TEA, profesionales, voluntarios, amigos y colaboradores que, cada día, sacan adelante lo mejor de las personas con Autismo a base de ilusión, trabajo y mucha **pasión**.

INFORMATA



OBJETIVO GENERAL

Informar, orientar y asesorar a familias, profesionales y a cualquier persona interesada en el campo de los TEA

Desde 2009, el Servicio de Información de la Federación Autismo Madrid:

Ofrece un Servicio de Información de calidad, actualizado, que apoya las necesidades de las familias, profesionales y la propia Administración.:

Está contribuyendo a la sensibilización de la Sociedad

Es totalmente accesible, gratuito y está presente en las redes sociales

Cuenta con la participación de profesionales especializados en Autismo

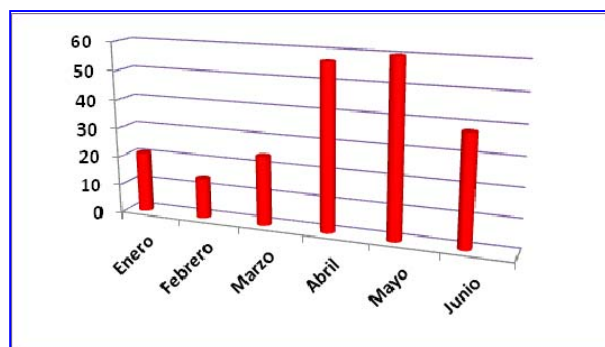
Estamos elaborando artículos y noticias de interés que cada día publicamos en nuestra web y perfiles sociales

Contribuye a mejorar la calidad de vida de las personas con TEA y sus familias

Trabajamos en educación, sanidad, dependencia, ocio y tiempo libre, deporte, empleo, vida adulta, recursos, documentación...

Gracias a la colaboración de la Consejería de Asuntos Sociales y otras entidades privadas que nos financian

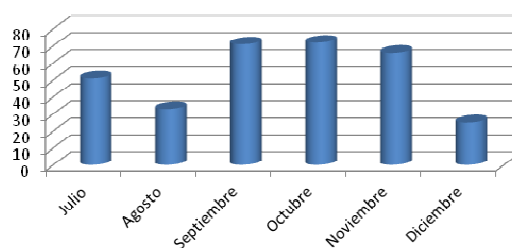
Casos atendidos en 2013



enero-junio

214

Casos atendidos 2º Semestre 2013



julio-diciembre

335

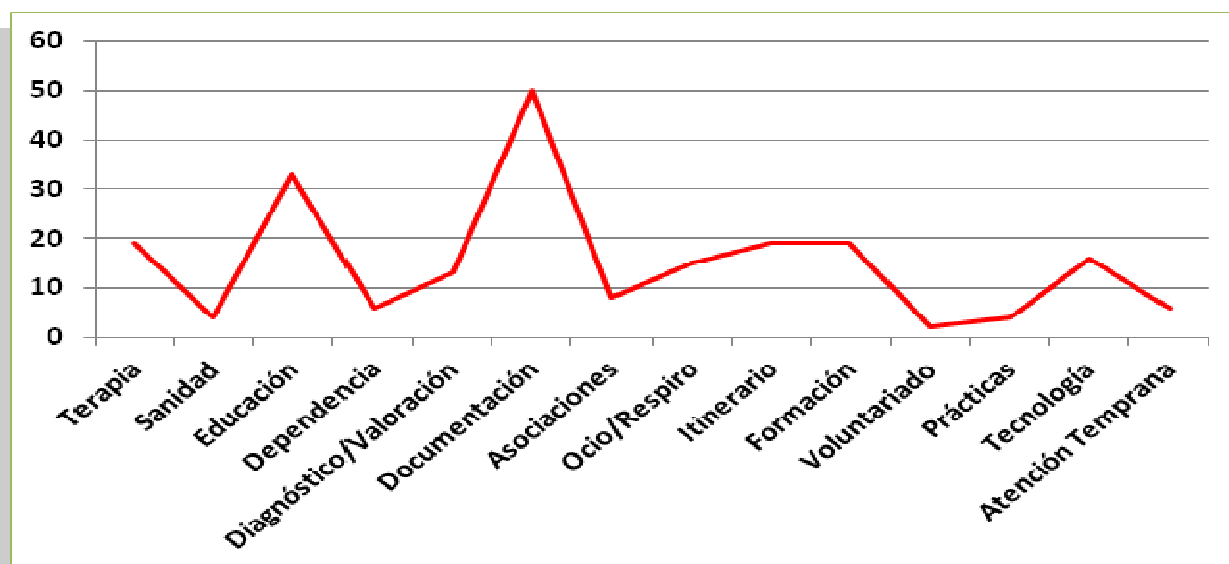
TOTAL CASOS = 549

!!! Un 35% más que en 2012!!!

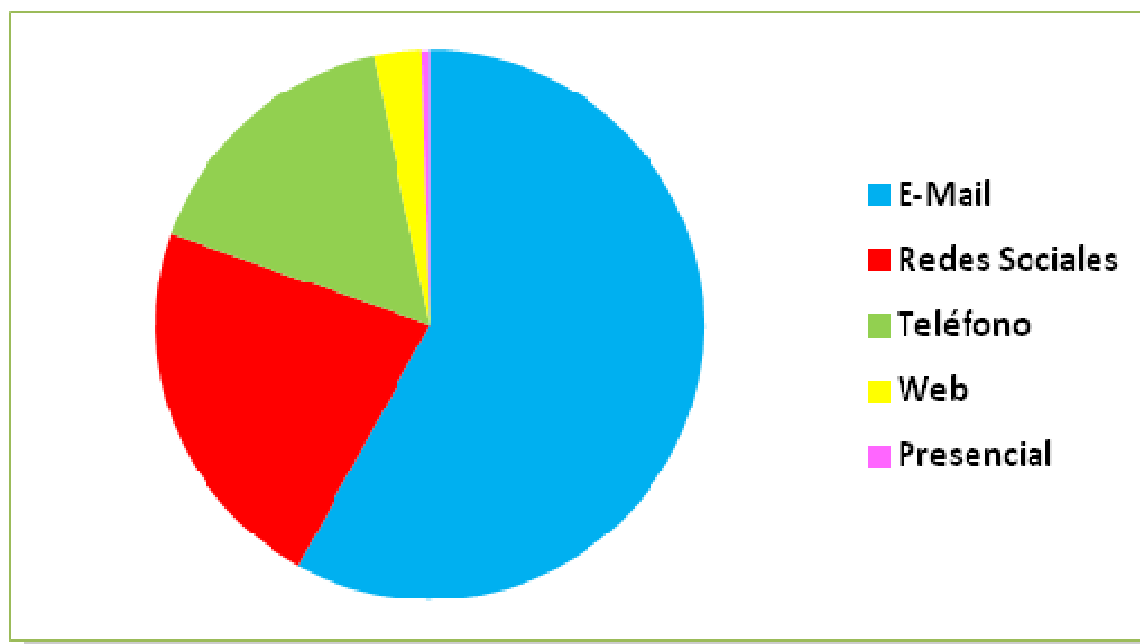


Servicio de Información y Asesoramiento

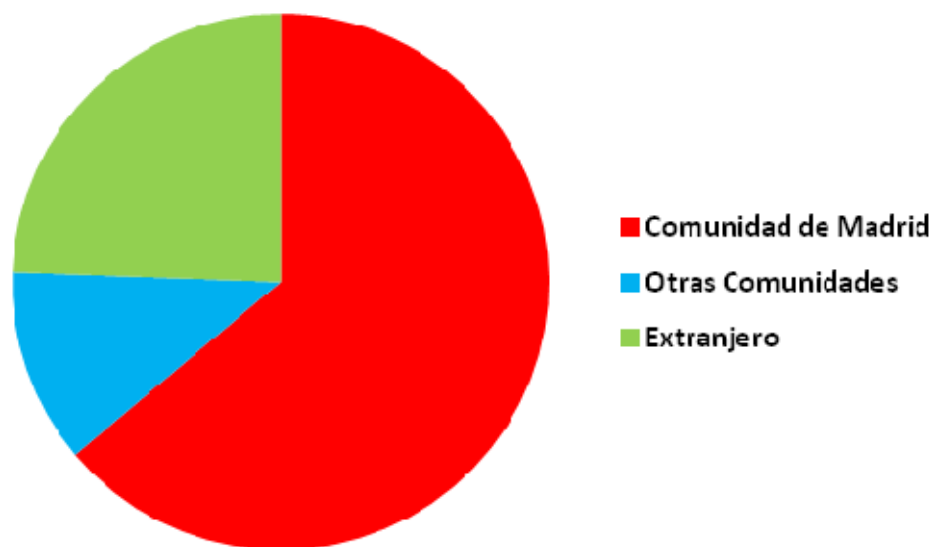
Tipos de demanda



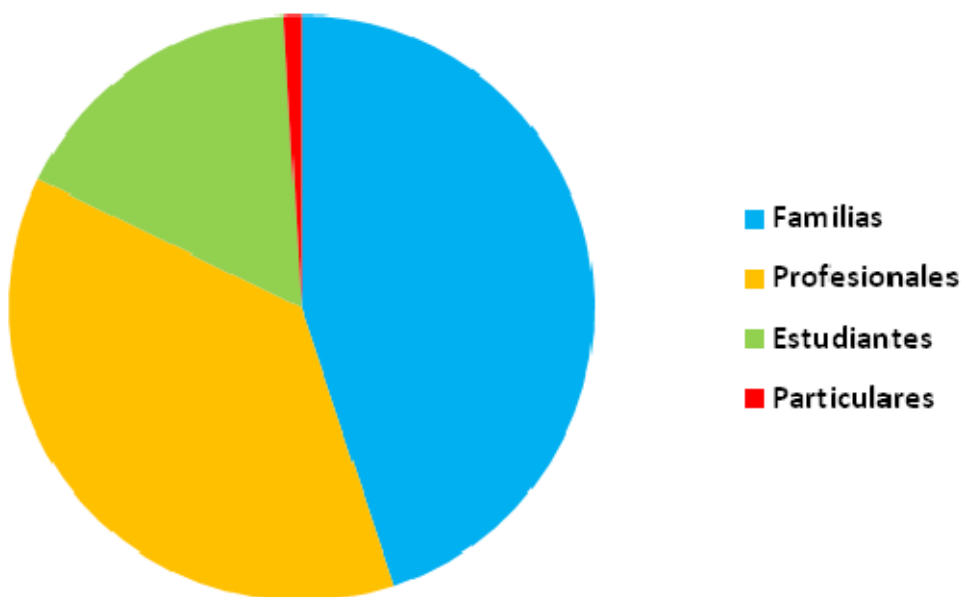
Vías de acceso al servicio



¿De dónde vienen las demandas?



¿Quién las hace?





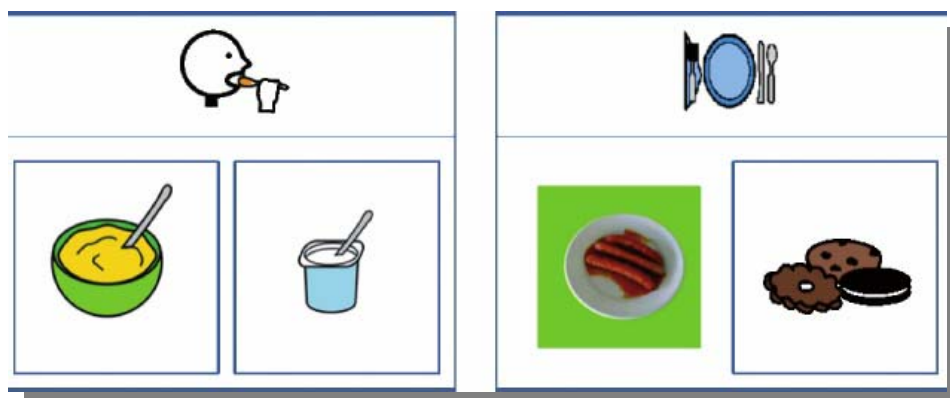
La idea de esta guía surgió ante la **creciente demanda** de muchas familias en el servicio de información y asesoramiento de la Federación Autismo Madrid con preguntas tales como:

¿Qué hago con mi hijo o hija que no come correctamente?

¿Por qué le sucede esto?

¿Qué puedo hacer en casa para solucionarlo?

¿Quién nos puede ayudar?



La Federación Autismo Madrid presentó durante los **Días Europeos del Autismo** (1-9 octubre) la **Guía de Alimentación en niños y niñas con TEA**.

Una base de conocimientos teórico-prácticos para abordar con éxito los problemas de alimentación que con frecuencia se asocian a los TEA.



A raíz del éxito de la publicación de esta Guía el **Real Patronato sobre Discapacidad** la difundió en su Web incluyéndola en su biblioteca especializada como fondo documental.



JORNADAS SANIDAD — Junio 2013



Hospital General Universitario
Gregorio Marañón
Comunidad de Madrid

IV JORNADA SANIDAD Y AUTISMO

PREVENCIÓN Y MEJORA DE LA CALIDAD DE
VIDA EN PERSONAS ADULTAS CON TEA

**19 DE JUNIO DE 2013
de 9:30 a 14:00 horas**

*Aula Materno-Infantil del
Hospital General Universitario Gregorio
Marañón
C/O'Donnell, 52 (Madrid)*

Informar + Formar + Actualizar + Sensibilizar

a

Profesionales + Familias + Estudiantes + Interesados

sobre:

- Envejecimiento
- Comorbilidad
- Prevención
- Novedades del DSM-5
- Ocio
- Vida activa
- Educación continuada



¡¡MÁS DE 150 PERSONAS PARTICIPARON EN LA JORNADA !!

IV Jornadas sobre Autismo Madrid Sur

El derecho a la educación de los niños y niñas con TEA



Foto: José Fernando García
www.imagenenaccion.org

Una jornada donde estuvimos profundizando sobre...

- **Los derechos que asisten a los niños y niñas con autismo** respecto a su acceso a una enseñanza inclusiva y de calidad.
- **Qué es educación inclusiva.**
- Identificar **recursos educativos** necesarios para niños con TEA y conocer **recursos disponibles para educación.**
- Ejemplos de **buenas prácticas.**
- **Retos** y necesidades de las familias y entidades de Autismo de la **zona sur de Madrid.**

¡¡MÁS DE 180 PERSONAS PARTICIPARON EN LA JORNADA !!

Y además se retransmitieron en directo vía streaming

www.autismomadrid.es

Presentamos a continuación los principales indicadores que reflejan el excelente comportamiento de la **página Web** como herramienta de interacción, información, comunicación y asesoramiento en materia de TEA, que gestionamos en la Federación Autismo Madrid.

AÑO 2013

| Visitas | Páginas Vistas |
|---------|----------------|
| 369.772 | 1.031.370 |



Procedencia de visitas

| España | Argentina | México |
|---------|-----------|--------|
| 211.503 | 42.226 | 37.548 |



| Madrid | Barcelona | Valencia |
|--------|-----------|----------|
| 40% | 6.51% | 3.80% |

Sexo

| Hombres | Mujeres |
|---------|---------|
| 54.15% | 45.85% |

| Fuente | Origen | Nº visitas |
|--------|----------------------------------|------------|
| 1. | visitas desde facebook (general) | 215.769 |
| 2. | visitas desde Ordenador/desktop | 240.326 |
| 3. | visitas desde móvil | 100.575 |
| 4. | visitas desde tablet | 28.872 |
| 5. | visitas desde twitter | 14.103 |

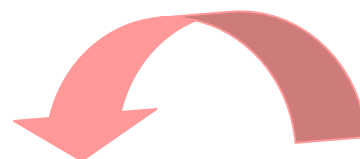
EVOLUCIÓN DE LAS VISITAS EN LA WEB DE AUTISMO MADRID

| | Páginas Visitadas | | | Visitas a la web | | |
|----------------|-------------------|------------------|------------------|------------------|----------------|------------------|
| | Año 2012 | Año 2013 | % de crecimiento | Año 2012 | Año 2013 | % de crecimiento |
| TOTALES | 359.846 | 1.031.370 | 186% | 194.246 | 369.772 | 90% |



Con un aumento del 186% en las páginas visitadas y un aumento del 90% en las visitas a la web, el objetivo de incrementar la difusión de información, la sensibilización y la prestación de un servicio de calidad ¡¡está conseguido!!

| | País/territorio | Visitas | % Visitas |
|----|---------------------------|---------|-----------|
| 1. | España | 211.503 | 57.20% |
| 2. | Argentina | 42.226 | 11.42% |
| 3. | México | 37.548 | 10.15% |
| 4. | Chile | 13.034 | 3.52% |
| 5. | EE.UU. | 10.439 | 2.82% |
| 6. | Venezuela | 10.132 | 2.74% |
| 7. | Colombia | 7.135 | 1.93% |
| 8. | Perú | 6.578 | 1.78% |



Si atendemos al origen de las visitas a nuestra página web www.autismomadrid.es, veremos que casi el 60% corresponde a visitas en nuestro país y el 30% restante a otros países, sobre todo de América Latina.



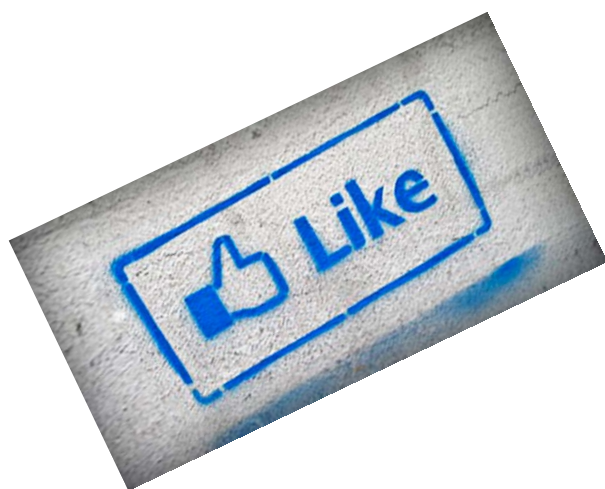
Comunicación—Facebook



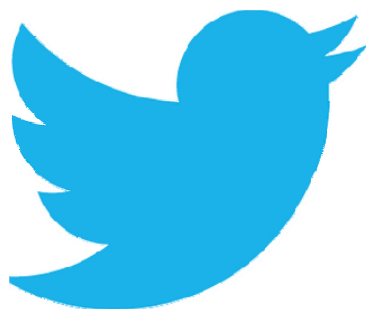
Usuarios a 1 de enero de 2013: **8.919**

Usuarios a 31 de diciembre de 2013: **22.395**

El crecimiento de personas que nos siguen a través de las noticias que publicamos en **Facebook** se ha incrementado en **un 150% durante 2013**. Un notable aumento de 'Me gusta', indicativo de la importancia que ha alcanzado esta red social para contactar con personas que buscan información y asesoramiento en cuestiones vinculadas a los TEA.



El número total de 'Me Gusta' de toda la Campaña (enero-Dic. 2013) alcanza los **5.564.933 de visitas**. Alrededor de 4.850 personas al cabo del día ven alguna de las publicaciones que subimos a nuestro muro, fotos, vídeos, etc.



Twitter es una gran herramienta de comunicación y una red social que se utiliza por su inmediatez, para difundir eventos en los que participamos y contar lo que acontece en directo. Sigue siendo un **aliado** para contactar con el mundo asociativo y político.

9.917 seguidores

Un 54% de nuestros seguidores son de España, seguido de un 12% de otros países, un 12% de Venezuela, 7% de México, 5% Argentina, 3% de Chile, 2% Colombia y 2% de EE.UU.

Casi el 70% de los followers son mujeres, frente al 31% de hombres.

F. Autismo Madrid
@AutismoMadrid
Organización sin ánimo de lucro que trabaja en beneficio de las personas afectadas por trastornos del espectro del #Autismo y sus familias en la C de Madrid
Madrid, España
autismomadrid.es
Se unió en diciembre de 2010
595 fotos y videos

Tweets Tweets y respuestas

F. Autismo Madrid @AutismoMadrid · 2 h
Participa en el Estudio Científico de Autismo a Edades Tempranas de la Universidad de Salamanca autismomadrid.es/investigacion...

F. Autismo Madrid @AutismoMadrid · 18 h
Ya ha salido convocatoria Premios Reina Sofía 2014 d prevención d la discapacidad y promoción d la inserción laboral autismomadrid.es/noticias/premi...

F. Autismo Madrid @AutismoMadrid · 10 h
Kon-Tiki. El coste económico de cuidar a una persona autista puede superar el millón de euros - Universo Canario universocanario.com/salud/bienesta...

F. Autismo Madrid @AutismoMadrid · 23 h
#CePRI Enviar solicitudes a: cepri@asociacioncepri.org y gerencia@asociacioncepri.org con asunto 'Convocatoria Director Colegio'.

A quién seguir · Refrescar · Ver todos

- SIGNIFICADOS** @significad. x Seguir
- CNLSE** @CNLSE x Seguir
- ASORNA** @ASORNA x Seguir

Cuentas populares · Encontrar amigos

Tendencias: España · Cambiar

- #viveconMahou Promocionado por Fútbol Mahou
- #tilibuy
- #QuieroUnaSelfieCon
- #drelatenover
- #AnuarioDircom2014
- #bellibartandommemories
- Gihena
- Tivissa
- Madrid
- España

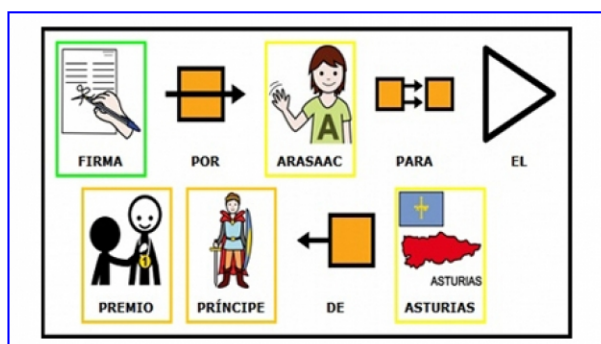
© 2014 Twitter. Sobre nosotros · Ayuda · Información sobre anuncios

Día Mundial de Concienciación sobre el Autismo

DMCA 2013



Reconocimientos 2013 Autismo Madrid



Un año más concienciado a la sociedad sobre el autismo

FEDERACIÓN AUTISMO MADRID ESTRENA NUEVA SEDE

En diciembre de 2013 y tras mucha expectación, la Federación Autismo Madrid realizaba una mudanza desde su antigua sede a las nuevas oficinas, ubicadas en la Calle Costa Brava 50 de Madrid, en el barrio de Mirasierra.

Un nuevo, moderno y adaptado centro que estará compartido con la Asociación de Recursos de Ocio para personas con discapacidad psíquica, Antares.

Consta de dos plantas, espaciosas y habilitadas para albergar las oficinas técnicas y administrativas

Antes de las Navidades Autismo Madrid y Antares recibieron la visita del Director General de Políticas de Apoyo a la Discapacidad, Ignacio Tremiño.

Quiso conocer personalmente el nuevo centro, recorriendo así las instalaciones y comprobando el avance y el estupendo espacio con el que contábamos para el futuro.

Un moderno edificio, con amplitud para desarrollar actividades

de las dos entidades. Además cuenta con un amplísimo terreno



para realizar actividades en el exterior.

Autismo Madrid comparte espacio con la Asociación Antares

de ocio y tiempo libre en los exteriores, así como para impartir cursos de formación y realizar el trabajo diario de ambas entidades.



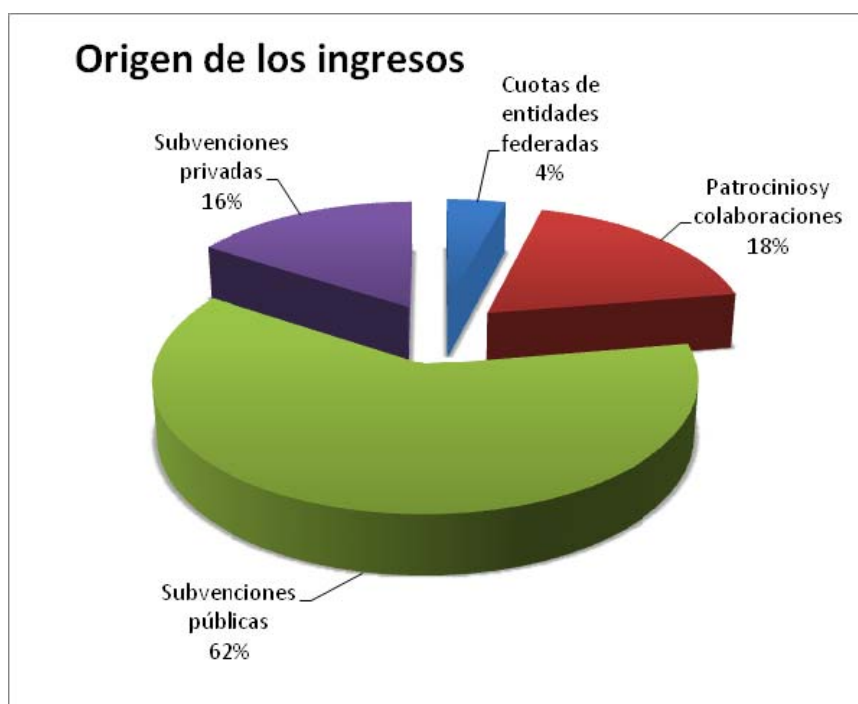
Memoria Económica

La gestión económica llevada a cabo en la Federación Autismo Madrid está al servicio de la consecución de los fines de la entidad: mejorar la calidad de vida de las personas con TEA y sus familias. Mediante un control ejercido desde diversos puntos (Dirección, Junta Directiva, Tesorería), y con la importante colaboración de la Asociación Nuevo

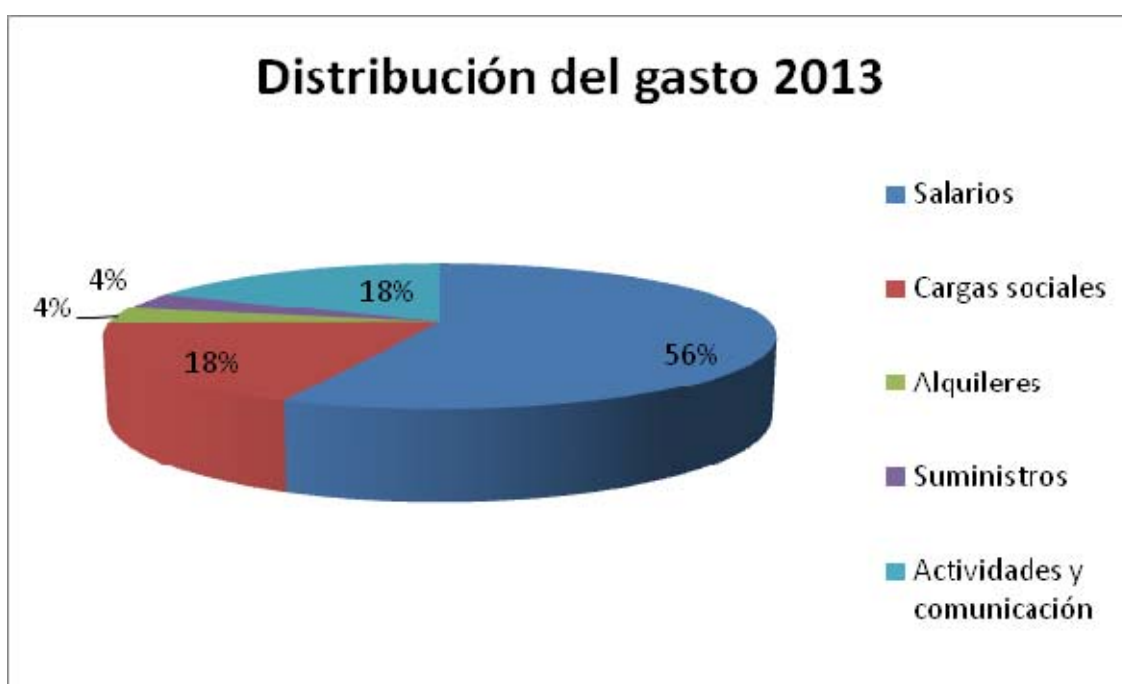
Horizonte en la ejecución de las órdenes de pago y gestión administrativa (personal, impuestos, bancos, etc.).

La Tesorera, Leonor Campos Lahoz, presidenta de la Asociación CEPRI, ha colaborado con su trabajo voluntario en la confección de las cuentas anuales y los informes económicos presentados ante la Asamblea General.

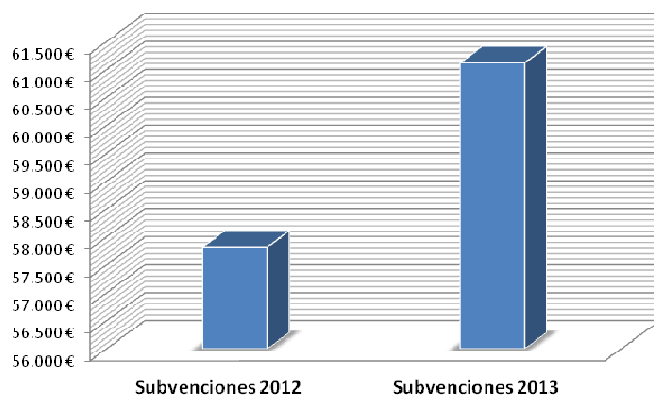
| Origen de ingresos | Cuantía |
|-------------------------------|---------------|
| Subvenciones públicas | 49.621 |
| Subvenciones privadas | 11.500 |
| Patrocinios y colaboradores | 14.369 |
| Cuotas de entidades federadas | 3.245 |
| Otros ingresos | 189 |
| TOTAL INGRESOS | 78.924 |



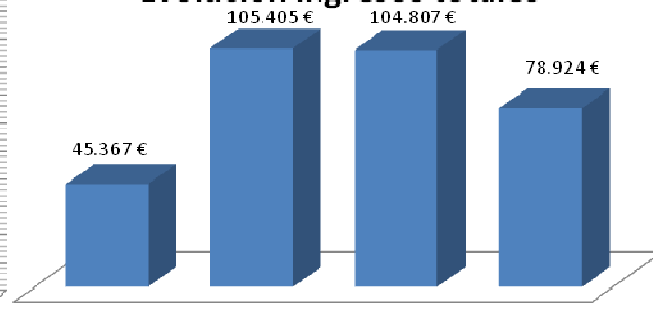
| Destino de gastos | Cuantía |
|----------------------------|---------------|
| Salarios | 44.121 |
| Cargas sociales | 14.415 |
| Alquileres | 2.821 |
| Suministros | 2.991 |
| Actividades y Comunicación | 13.961 |
| TOTAL GASTOS | 78.309 |



Evolución de ingresos por subvenciones



Evolución ingresos totales



Entidades y organismos colaboradores

Es difícil no dejarnos a nadie cuando se trata de agradecer la colaboración y apoyos que hemos recibido en este 2013.

Con orgullo y alegría intentamos plasmar aquí todas aquellas entidades que han estado a nuestro lado.

¡¡GRACIAS A TODAS!!

Administración Pública



Consejería de
Asuntos Sociales



Consejería de
Educación, Juventud
y Deporte



Consejería de Sanidad



PROGRAMA AMI TEA



Asamblea de Madrid

Comisión Permanente no Legislativa
para las Políticas Integrales de la
Discapacidad

Grupos Políticos: PP, PSOE, IU, UPyD



Ayuntamiento de Madrid



Ayuntamiento de Alcorcón



Ayuntamiento de
Las Rozas

Entidades y organismos colaboradores

Plataformas

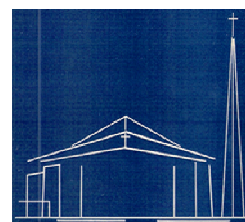


Confederación Autismo España



CERMI-Comunidad de Madrid

Fundaciones y entidades sociales



Parroquia Ntra.
Sra.
de las Nieves
(Mirasierra)



Empresas



Universidades, Centros Educativos





Sede Social: C/ Guadiana 38. 28224 Pozuelo de Alarcón

Sede Administrativa: C/ Costa Brava 50. 28034 Madrid

info@autismomadrid.es

910 133 095



@autismomadrid



AutismoMadrid