

MEMORIA DE ACTIVIDADES 2017



FEDERACIÓN AUTISMO MADRID
ENTIDAD DECLARADA DE UTILIDAD PÚBLICA

¿Qué es el Trastorno del Espectro del Autismo?

El Trastorno del Espectro del Autismo (TEA) es un grupo de alteraciones de origen neurobiológico que afectan al desarrollo de la persona y que van a estar presentes a lo largo de su vida, produciendo unos cambios cualitativos y cuantitativos en su proceso cognitivo, modificando su manera de estar y de relacionarse con su entorno.

Hablamos de espectro porque el TEA comprende un grupo de manifestaciones clínicas que, aunque comparten un núcleo común, muestran una gran variabilidad de conductas y expresiones. Cuando hablamos de Autismo estamos hablando de personas muy diferentes entre sí.



1 caso de **TEA** por cada **100** nacimientos

En España hay

450.000
personas con TEA

Más de **1 millón** de personas afectadas, si consideramos también a sus familias

Federación Autismo Madrid

MISIÓN



Contribuir a la mejora de la calidad de vida de las personas con TEA y sus familias en la Comunidad de Madrid

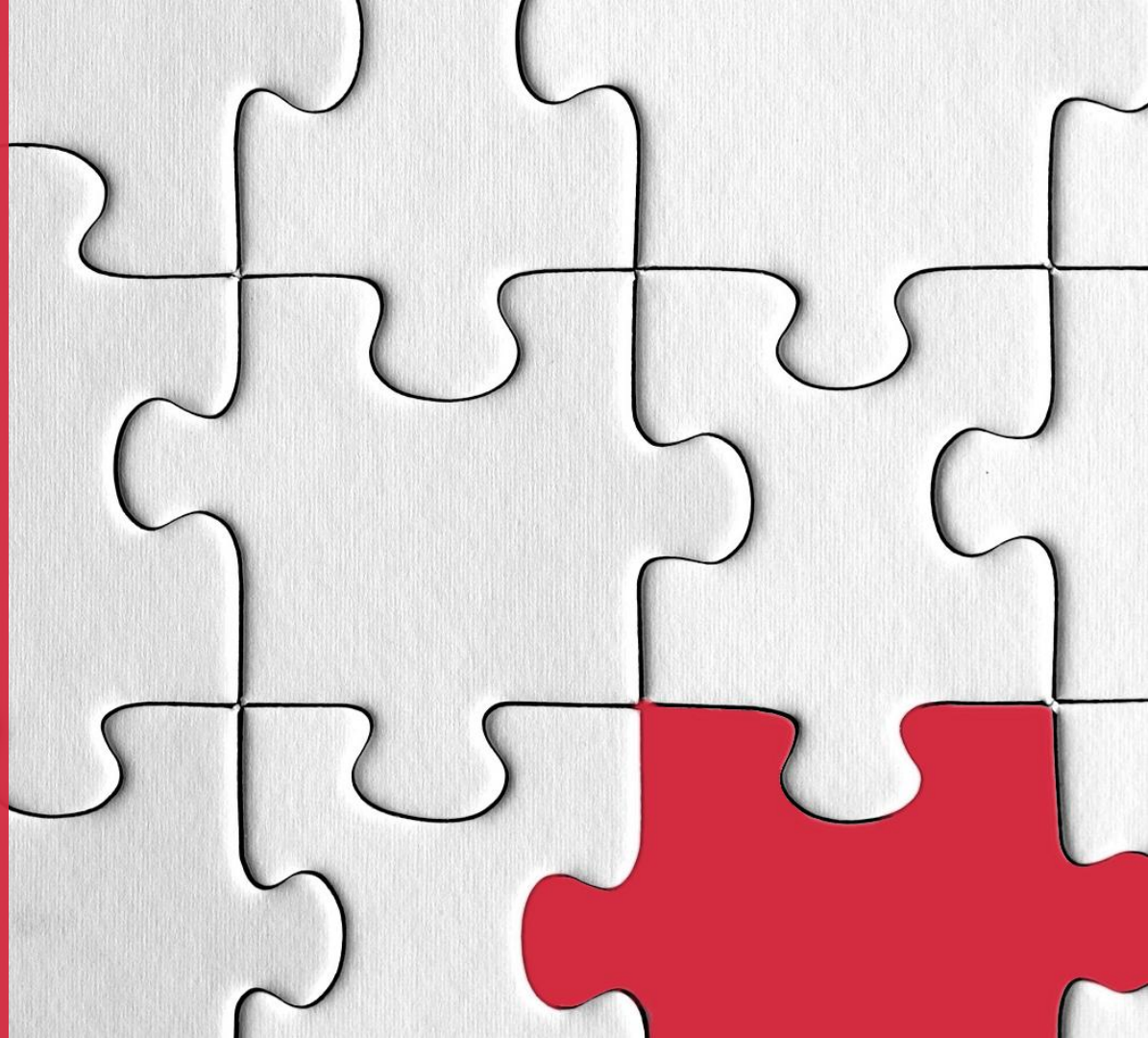
VISIÓN



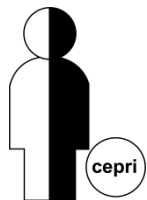
Aspirar a ser reconocida como una plataforma de referencia en el apoyo a las personas con TEA y a sus familias

**MÁXIMA AUTONOMÍA PERSONAL - NORMALIZACIÓN - IGUALDAD DE OPORTUNIDADES -
NO DISCRIMINACIÓN - PLENA INTEGRACIÓN SOCIAL Y LABORAL**

Respeto
Accesibilidad
Consenso
Sensibilización
Calidad
Solidaridad
Compromiso
Transparencia
Cercanía
Inclusión



Nuestras entidades



FEDERACIÓN AUTISMO MADRID
ENTIDAD DECLARADA DE UTILIDAD PÚBLICA



Organización

JUNTA DIRECTIVA:

- Presidencia: Manuel Nevado Ojeda
- Vicepresidencia: Adela García Alba
- Secretaría: José Antonio Maleno
- Tesorería: Antonio Losa Pérez
- Vocal: Marina Prieto Torres
- Vocal: Paulina Guijarro
- Vocal: Alfonso García
- Vocal: Agustín Ramos

EQUIPO PROFESIONAL:

- Área administración:
 - Dirección
 - Técnico administrativo
 - Responsable de proyectos
- Área asesoramiento:
 - Psicóloga especialista en TEA
- Área comunicación:
 - Responsable de Comunicación
 - Técnico en medios audiovisuales

A este equipo sumamos la colaboración del **personal voluntario** que apoya todas las acciones llevadas a cabo desde Federación Autismo Madrid.

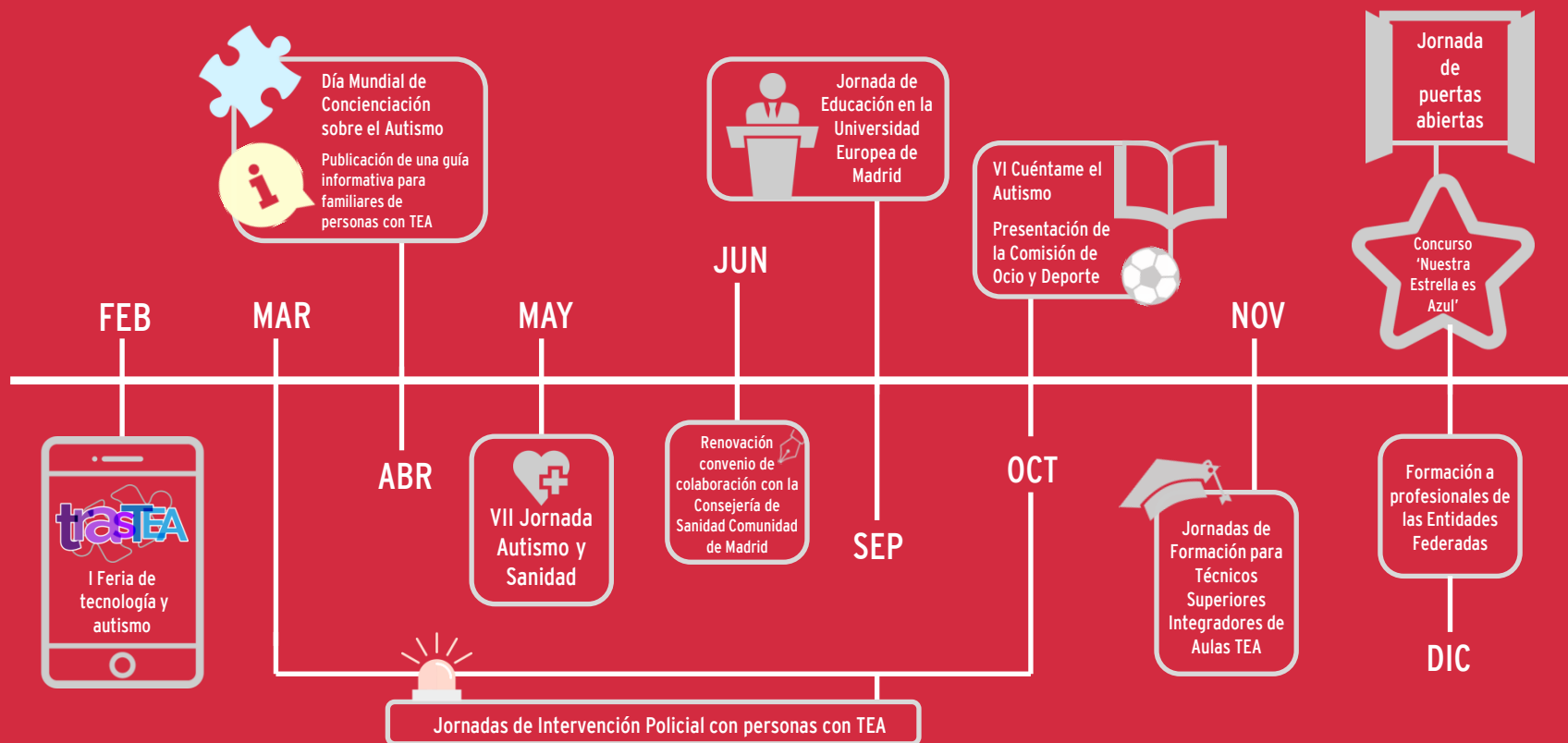
Representación Institucional

Participamos en varias **plataformas de representación institucional**, tanto a nivel regional como nacional:

- La Confederación Autismo España
- El Comité Español de Representantes de Personas con Discapacidad de la Comunidad de Madrid (CERMI Madrid)
- El Consejo Asesor de la Discapacidad de la Comunidad de Madrid
- El Consejo Asesor de la Discapacidad del Ayuntamiento de Madrid

La pertenencia a estas plataformas facilita la reivindicación y el trabajo en pro de la mejora de la calidad de vida y de la completa inclusión en la sociedad de las personas con Trastorno del Espectro del Autismo.

2017 HECHOS MÁS RELEVANTES



LÍNEAS DE ACTUACIÓN

- Línea base - Nuestras entidades
- Línea 1 - Incidencia política
- Línea 2 - Asesoramiento
- Línea 3 - Formación
- Línea 4 - Comunicación
- Línea 5 - Sensibilización



Línea base:

Nuestras entidades

COMISIONES DE TRABAJO INTERNO

Comisiones formadas por entidades federadas y que, divididas por ámbito temático (educación, sanidad, y ocio), buscan fortalecer el trabajo colaborativo dentro del ámbito asociativo para generar nuevas iniciativas, propuestas y facilitar la difusión de las actividades.

FORMACIÓN A ENTIDADES SOCIAS

Se implementan formaciones destinadas a profesionales de las entidades federadas y junta directiva con el objetivo de empoderar y capacitar mediante competencias y habilidades:

- Curso: Orientaciones prácticas para la tramitación eficaz de subvenciones
- Curso: Introducción a la captación de fondos

JORNADA DE PUERTAS ABIERTAS

Realizada con el objetivo de aunar a todas las entidades federadas, reconocer y visibilizar la labor que realizan con las personas usuarias de sus servicios y dar a conocer todas las actividades realizadas por la Federación Autismo Madrid, así como buscar y darse a conocer a posibles nuevas asociaciones que quieran federarse.



→ Comisión de accesibilidad del CERMI Comunidad de Madrid

Se han realizado reuniones mensuales en las que se ha buscado soluciones a las necesidades, situaciones y casos que surgen relacionados con el ámbito de la accesibilidad de la personas con discapacidad. Además, se ha trabajado en el desarrollo y validación de un catálogo de pictogramas de diseño universal, que se podrán utilizar para señalar e identificar los edificios públicos de los diferentes municipios de la Comunidad de Madrid.

→ Comisión de empleo del CERMI Comunidad de Madrid

→ Comisión de Educación del CERMI Comunidad de Madrid

Se han realizado 10 reuniones a lo largo del año, además de trabajar de manera coordinada a través de correo electrónico, para buscar soluciones a las necesidades, situaciones y casos que surgen relacionados con el ámbito de la educación de la personas con discapacidad.

Servicio de Información, Orientación y Asesoramiento 'INFORMA-TEA'

Servicio que busca informar, orientar y asesorar a las personas con TEA y sus familias, a profesionales y estudiantes. Durante 2017 se han atendido, tanto presencial como telemáticamente, a más de 1.277 casos.

ESCUELA DE FAMILIAS

Cuidar al cuidador

Sesión de risoterapia y mindfulness en noviembre donde las personas asistentes, a la par que compartían sus experiencias personales y profesionales, fue una gran oportunidad para compartir recursos, experiencias y aprender estrategias para ayudar a mejorar su calidad de vida, su entorno y crear vínculos.

Línea 2:

Asesoramiento



Formación (I)

CURSO:

"Las personas con autismo en el ámbito sanitario: estrategias para su abordaje"

Dirigido a **profesionales de la salud** de Atención Primaria para dar a conocer los TEA, sus dificultades específicas y Protocolo de Actuación y Pautas de Intervención en el entorno sanitario.

Programa de postgrado UNED: especialización en Intervención en TEA

3ª edición del título de postgrado que codirigimos con la UNED que hemos co-organizado y co-dirigido con la UNED. En esta edición del curso tuvimos **50 personas matriculadas** con excelentes resultados, tanto a nivel teórico como a nivel práctico.

Escuela TEA online

Durante 2017, hemos lanzado más de diez cursos formativos online en los que hemos contado con un total de **129 personas matriculadas**.

Jornadas de Formación para Técnicos Superiores Integradores Sociales de Aulas TEA

80 personas, integradoras sociales en desempleo o estudiantes, profundizaron en contenidos teóricos y prácticos sobre TEA para aplicar en el aula.

Formación a entes públicos

Jornadas de Intervención Policial de personas con TEA

Durante dos jornadas formativas, una en marzo y otra en octubre, se trabajó con aproximadamente 200 agentes de la Policía Municipal de Madrid con el objetivo de formar y concienciar para mejorar su trato y comunicación con personas con TEA.

Formación especializada sobre TEA para profesionales del Ayto. de Boadilla del Monte

Cerca de 50 personas empleadas del Ayuntamiento participaron en esta jornada que buscaba ofrecer pautas y criterios para la mejor intervención y atención desde las instituciones públicas y de Atención a la Ciudadanía en materia de TEA.

Formación (II)



FORMACIÓN DE VOLUNTARIADO

Catorce personas interesadas en formar parte de nuestro voluntariado y de las distintas actividades que desarrollamos, acudieron a las tres sesiones informativas con el objetivo de formar en los valores del voluntariado a las personas que formen parte de la Bolsa de Voluntariado de la Federación.



TrasTEA, feria sobre Tecnología y Autismo



Iniciativa pionera en el panorama nacional realizada junto a la Universidad Autónoma de Madrid y que planteó un **espacio de encuentro entre familias**, profesionales, personas con TEA y desarrolladores de tecnología especializada en Autismo. Se crearon diferentes espacios de **exposición**, de **manipulación**, y de debate.

En 2017, la comunicación ha seguido siendo uno de los principales activos de la Federación, ya que gracias a ella obtenemos un mayor alcance de nuestra actividad incrementando la sensibilización sobre TEA en la sociedad.



más de **150.900** seguidores



22.600 seguidores

#CAMPAÑAS DE SENSIBILIZACIÓN

- Stop Bullying: 'No cuentes conmigo'
- Lleguemos a 20.000
- Los mitos no molan

#MATERIALES DE INTERÉS EN TEA

- Cuaderno de estilo sobre TEA dirigido al ámbito universitario
- Folleto #Fedérate

#BOLETÍN DE NOTICIAS

más de **4.000** personas inscritas

#NOTICIAS GENERADAS

se han publicado **123** noticias propias de la Federación y **126** de entidades federadas, de las más de **450** noticias publicadas



Línea 5: Sensibilización

DÍA MUNDIAL DE CONCIENCIACIÓN SOBRE EL AUTISMO

Evento que reunió a todas nuestras entidades, profesionales, familiares y, sobre todo, las personas con autismo además de contar con la asistencia de representantes políticos de todos los partidos. Una jornada de compartir, disfrutar y lanzar al mundo un mensaje de sensibilización sobre el TEA, a la que asistieron un total de **600 personas**.

V CERTAMEN NAVIDEÑO “NUESTRA ESTRELLA ES AZUL”

Se recibieron un total de 35 felicitaciones, entre colegios y particulares de la Comunidad de Madrid, en las que a través de un dibujo navideño se busca visibilizar, concienciar y sensibilizar sobre autismo.

VII JORNADA AUTISMO Y SANIDAD

Realizada en colaboración con el equipo de AMI-TEA, para conocer las nuevas investigaciones y buenas prácticas en materia sanitaria y para ofrecer una vía de formación y actualización de conocimiento sobre los TEA.

VI CONCURSO DE RELATO BREVE “CUÉNTAME EL AUTISMO”

Edición en la que, bajo el tema “Ocio y deporte en el tiempo libre de las personas con TEA y sus familias”, participaron 33 relatos escritos por personas vinculadas directamente con el autismo.

Acciones con otras entidades

Aulas de música en el Teatro Real para personas con TEA

En septiembre de 2017, se inició la tercera edición de esta propuesta inclusiva organizada por Acción Social por la Música y en la que, mediante la práctica colectiva de la música, se trabaja tanto el desarrollo personal y social como la inclusión. En esta edición participan más de 30 jóvenes con Autismo.



Libros solidarios con la Asociación CenConC

Charlas de sensibilización adaptadas al nivel de la clases en la que el alumnado además podía participar en la realización de un libro, con un cuento o un dibujo. En total participaron 6 aulas, aproximadamente 180 estudiantes.



FEDERACIÓN AUTISMO MADRID
ENTIDAD DECLARADA DE UTILIDAD PÚBLICA

Financiadores y colaboradores:



**Comunidad
de Madrid**



MADRID

coordinación
territorial y
cooperación
público-social

