

MARTES DE **MANUALIDADES**

CON



PROGRAMA
MEJORA

Cómo hacer tu propia

BOTELLA DE LA CALMA

¿PARA QUÉ SIRVE?

Este elemento desarrollado por la pedagoga italiana María Montessori tiene múltiples usos y finalidades, entre ellos:

- Ayuda a despertar el interés visual.
- Relajación del sistema nervioso central.
- Regulación emocional

MATERIALES:

- Una botella de agua de 50cl sin etiqueta
- Agua tibia.
- Aceite corporal de bebé o aceite de girasol.
- Colorante alimentario del color que prefieras o pintura.
- Purpurina
- Perlas, bolitas, botones, brillantes...
- Pegamento o pistola de silicona

Opcional: embudo para facilitar introducir los elementos en la botella.

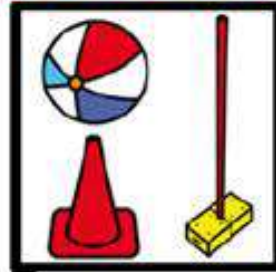
Cómo hacer tu propia

BOTELLA DE LA CALMA

¿CÓMO LO HACEMOS?

- 1 Llenamos un poco más de mitad de la botella con agua y la otra mitad con aceite corporal.
- 2 Añadimos un poco de colorante alimentario del color que deseemos.
- 3 Agregamos la purpurina y bolitas o piedritas dentro de la botella.
- 4 Con pegamento o una pistola de silicona echamos un poco por la base del tapón para cerrarla.
- 5 Agitamos. ¡Y LISTO!

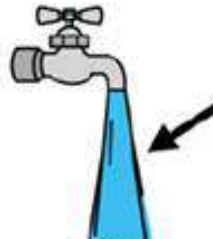
Visual



MATERIALES:



BOTELLA



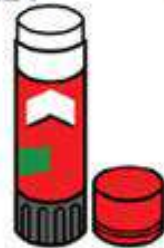
AGUA



ACEITE



BRILLANTES



PEGAMENTO



COLORANTE



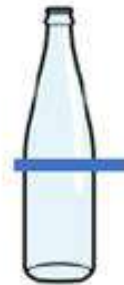
PURPURINA

1



LLENAMOS

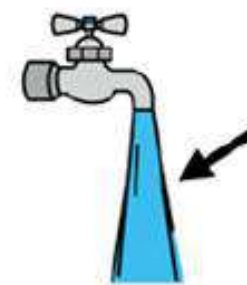
LA



LA

BOTELLA

CON



CON

AGUA



2



ECHAMOS

EL



EL ACEITE

EN LA



EN LA

BOTELLA



3



3.

ECHAMOS

UN

UN



POCO

DE

DE



COLORANTE



4

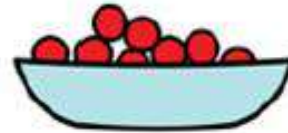
4.



ECHAMOS

UN

UN



POCO

DE



DE PURPURINA



5

5.



METEMOS

LOS



LOS

BRILLANTES

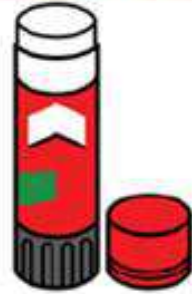


6

6.

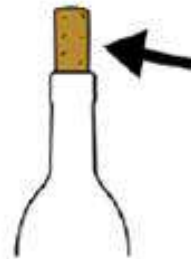


ECHAMOS



PEGAMENTO

EN EL



EN EL TAPÓN

DE LA



DE LA

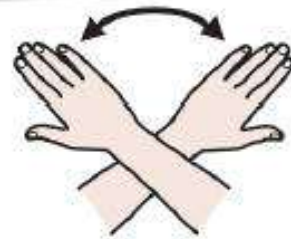
BOTELLA



7



PROGRAMA MEJORA



SE ACABÓ



DISFRUTO

DE



DE

MI



BOTELLA

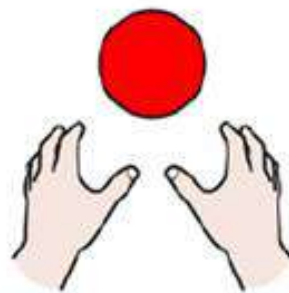
 **PROGRAMA
MEJORA**

CUANDO



CUANDO

ESTE NERVIOSO



PUEDO COGER

MI



MI

BOTELLA

DE LA



DE LA CALMA



PARA ESTAR MEJOR

RECURSOS

VÍDEO:

A continuación un vídeo que nos explica bastante bien cómo hacerlo:

https://www.youtube.com/watch?time_continue=9&v=eQ20j9b4JSo&feature=emb_logo

PROCEDENCIA DE LAS IMÁGENES:

- **Understood:** <https://www.understood.org/>
- **Pictogramas:** Autor de pictogramas: Sergio Palao. Procedencia: ARASAAC (<http://www.arasaac.org/>). Licencia CC(BY-NC-SA)
Propiedad: Gobierno de Aragón.

 PROGRAMA
MEJORA